

# 中华人民共和国农业行业标准

NY/T 921—2004

---

## 热带水果形态和结构学术语

Morphological and structural terminology of tropical fruits

2005-01-04 发布

2005-02-01 实施

---

中华人民共和国农业部 发布

## 前 言

本标准由中华人民共和国农业部提出并归口。

本标准起草单位：农业部热带农产品质量监督检验测试中心。

本标准主要起草人：吴莉宇、谢德芳、彭黎旭、江俊、袁宏球、徐志。

## 热带水果形态和结构学术语

### 1 范围

本标准规定了热带水果的形态和结构学术语。

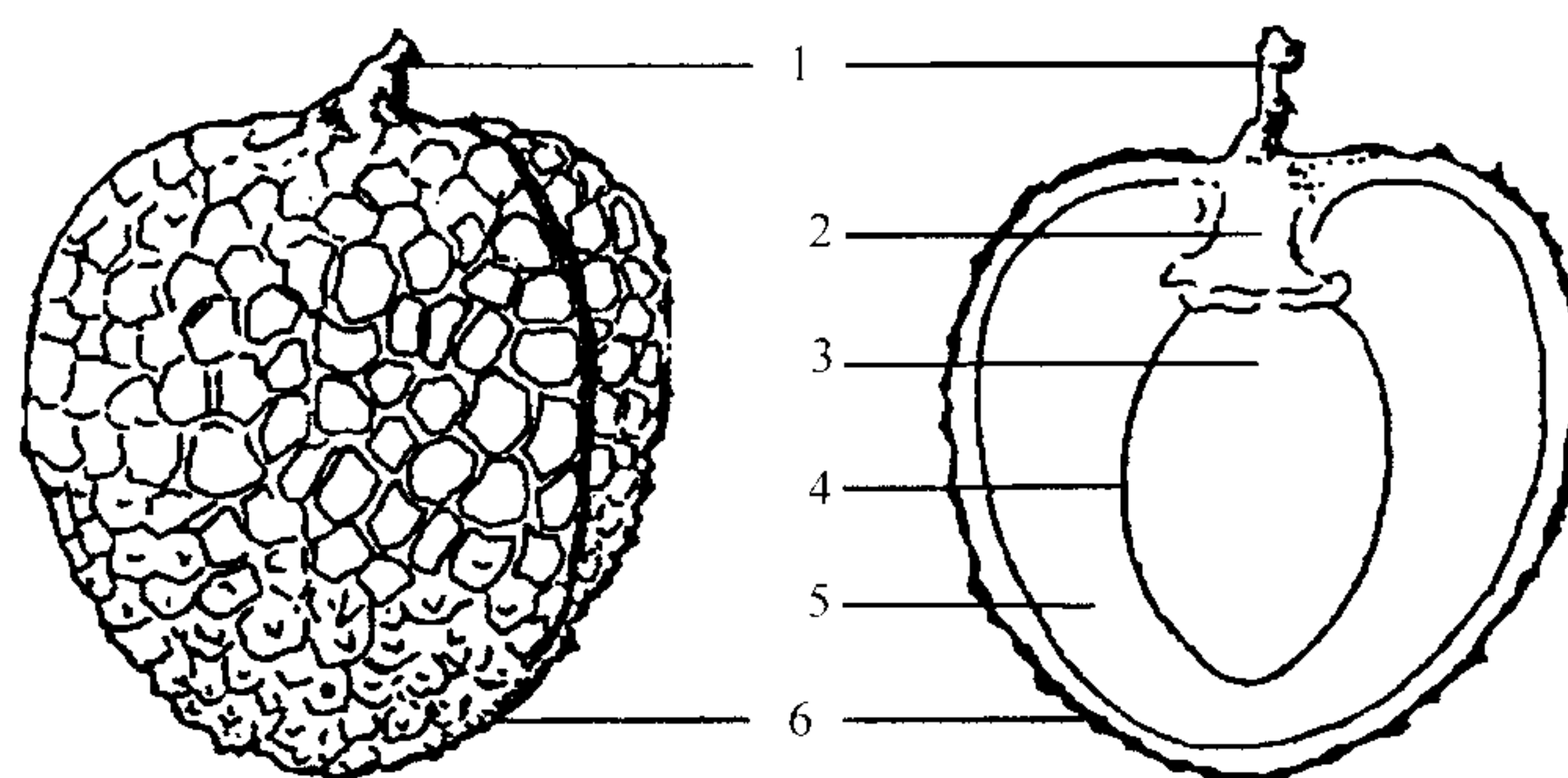
本标准适用于热带水果的生产、流通及有关的科学研究工作,不适用于植物解剖学的研究。

### 2 定义与图示

#### 2.1

##### 荔枝 Litchi

- 2.1.1 果梗 stalk
- 2.1.2 种座 seed-stalk
- 2.1.3 种子 seed
- 2.1.4 种皮 seed-coat
- 2.1.5 果肉 flesh
- 2.1.6 果皮 skin



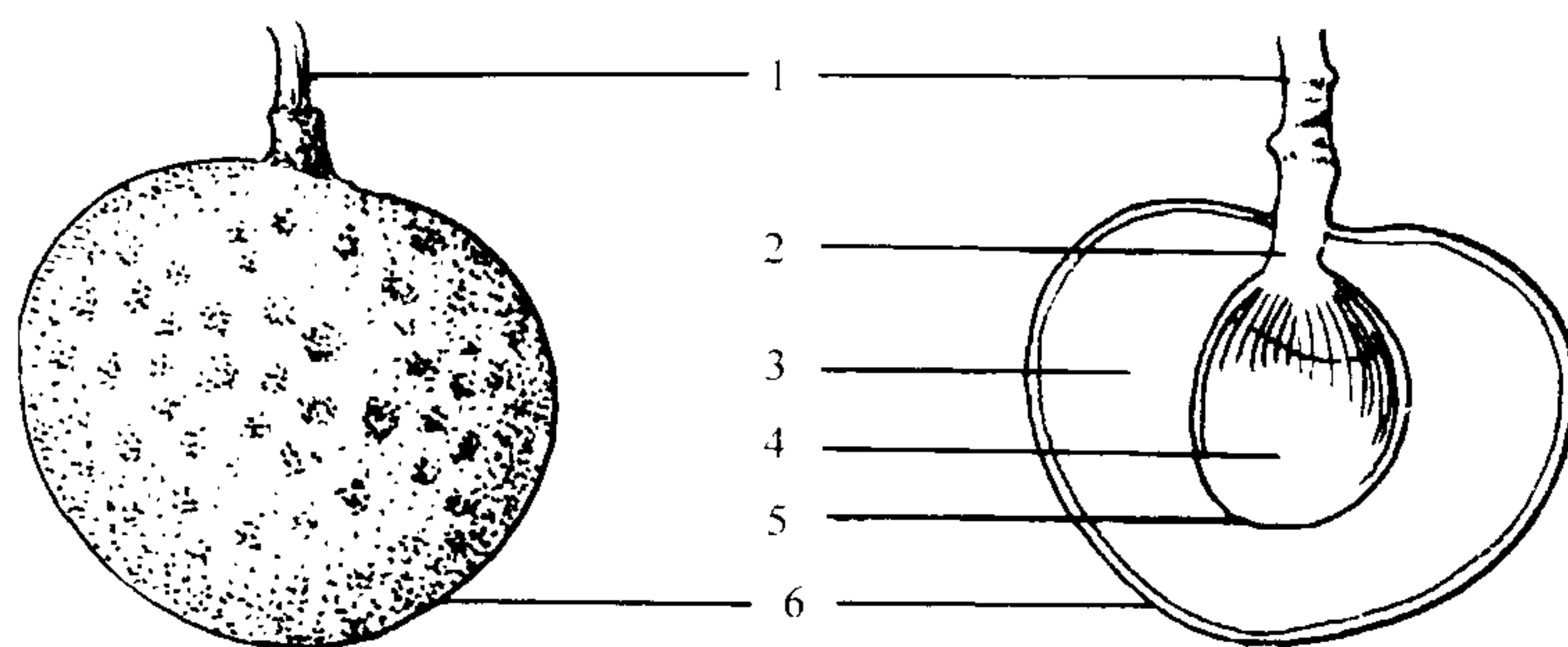
- 1. 果梗
- 2. 种座
- 3. 种子

- 4. 种皮
- 5. 果肉
- 6. 果皮

#### 2.2

##### 龙眼 Longan

- 2.2.1 果梗 stalk
- 2.2.2 种座 seed-stalk
- 2.2.3 果肉 flesh
- 2.2.4 种子 seed
- 2.2.5 种皮 seed-coat
- 2.2.6 果皮 skin



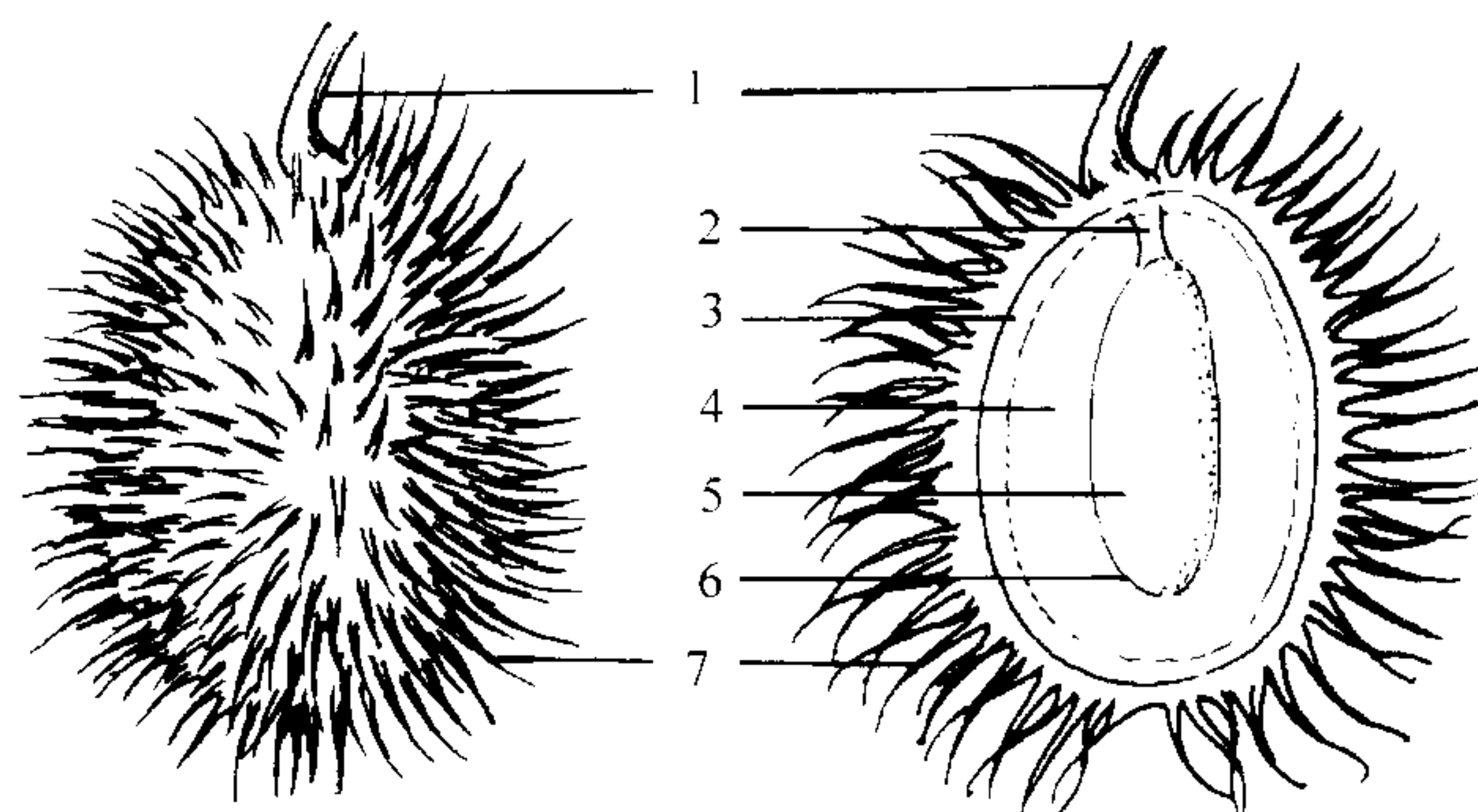
- 1. 果梗
- 2. 种座
- 3. 果肉

- 4. 种子
- 5. 种皮
- 6. 果皮

## 2.3

### 红毛丹 Rambutan

- 2.3.1 果梗 stalk
- 2.3.2 种座 seed-stalk
- 2.3.3 果皮 skin
- 2.3.4 果肉 flesh
- 2.3.5 种子 seed
- 2.3.6 种皮 seed coat
- 2.3.7 皮刺 soft thorn



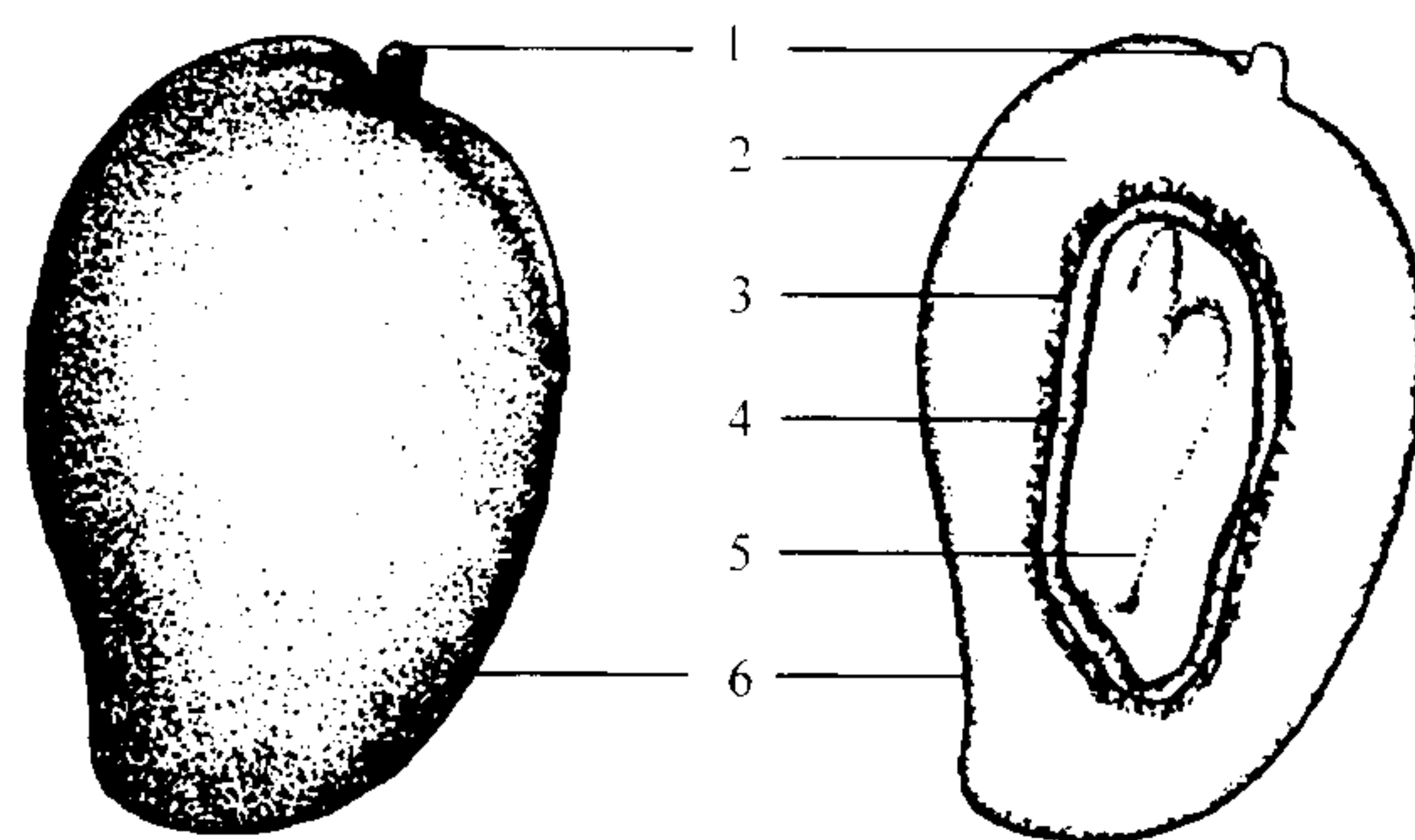
- 1. 果梗
- 2. 种座
- 3. 果皮
- 4. 果肉

- 5. 种子
- 6. 种皮
- 7. 皮刺

## 2.4

### 芒果 Mango

- 2.4.1 果梗 stalk
- 2.4.2 果肉 flesh
- 2.4.3 纤维 fiber
- 2.4.4 种壳 seed case
- 2.4.5 种仁 cotyledon
- 2.4.6 果皮 skin



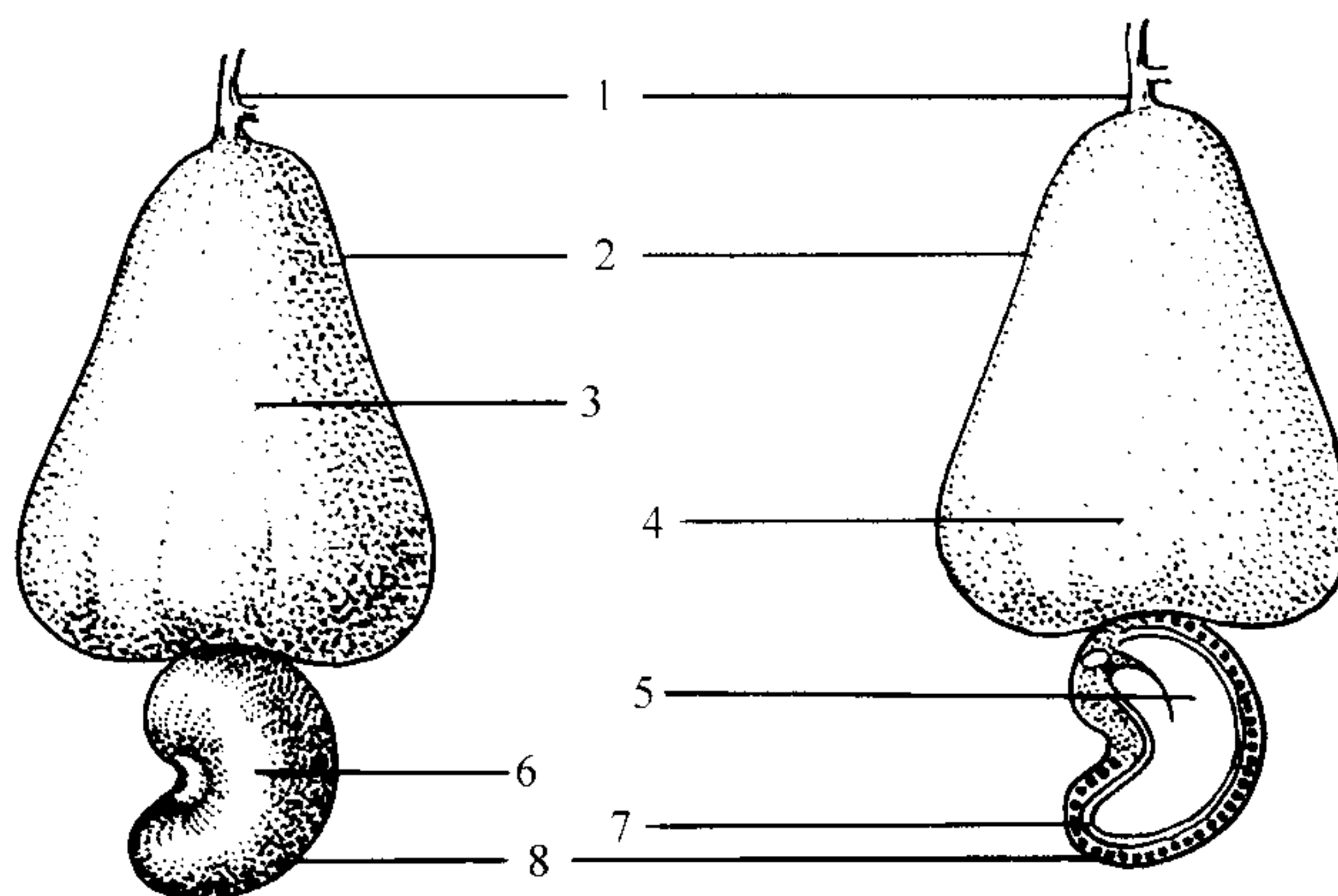
- 1. 果梗
- 2. 果肉
- 3. 纤维

- 4. 种壳
- 5. 种仁
- 6. 果皮

2.5

腰果 Cashew

- 2.5.1 果梗 stalk
- 2.5.2 果皮 skin
- 2.5.3 果梨 cashew apple
- 2.5.4 果肉 flesh
- 2.5.5 果仁 kernel
- 2.5.6 坚果 cashew nut
- 2.5.7 果仁膜 seed coat
- 2.5.8 果壳 seed-shell



- 1. 果梗
- 2. 果皮
- 3. 果梨
- 4. 果肉

- 5. 果仁
- 6. 坚果
- 7. 果仁膜
- 8. 果壳

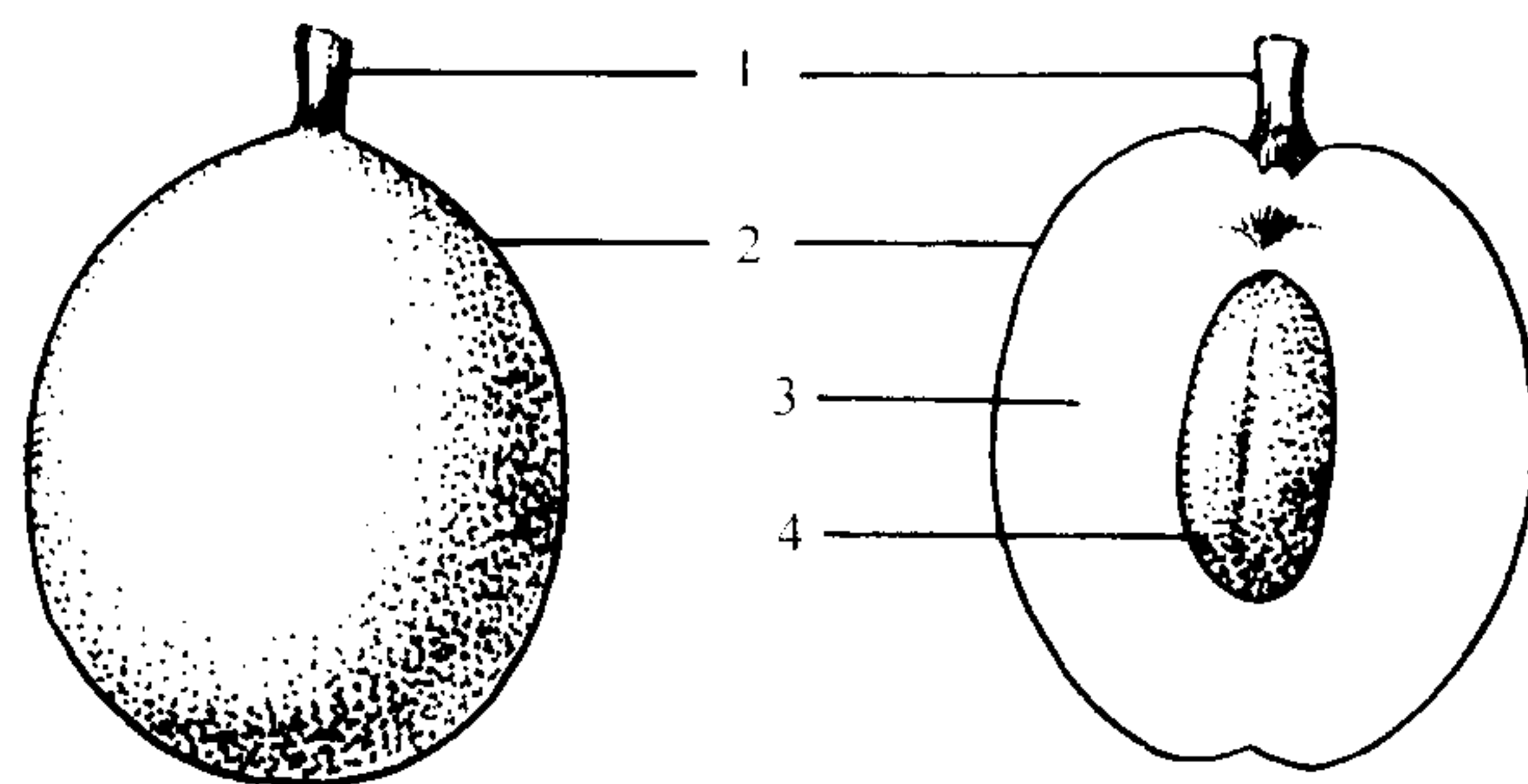
2.6

毛叶枣 Indian jujube

- 2.6.1 果梗 stalk
- 2.6.2 果皮 skin

2.6.3 果肉 flesh

2.6.4 种子 seed



1. 果梗

2. 果皮

3. 果肉

4. 种子

## 2.7

油梨 Avocado

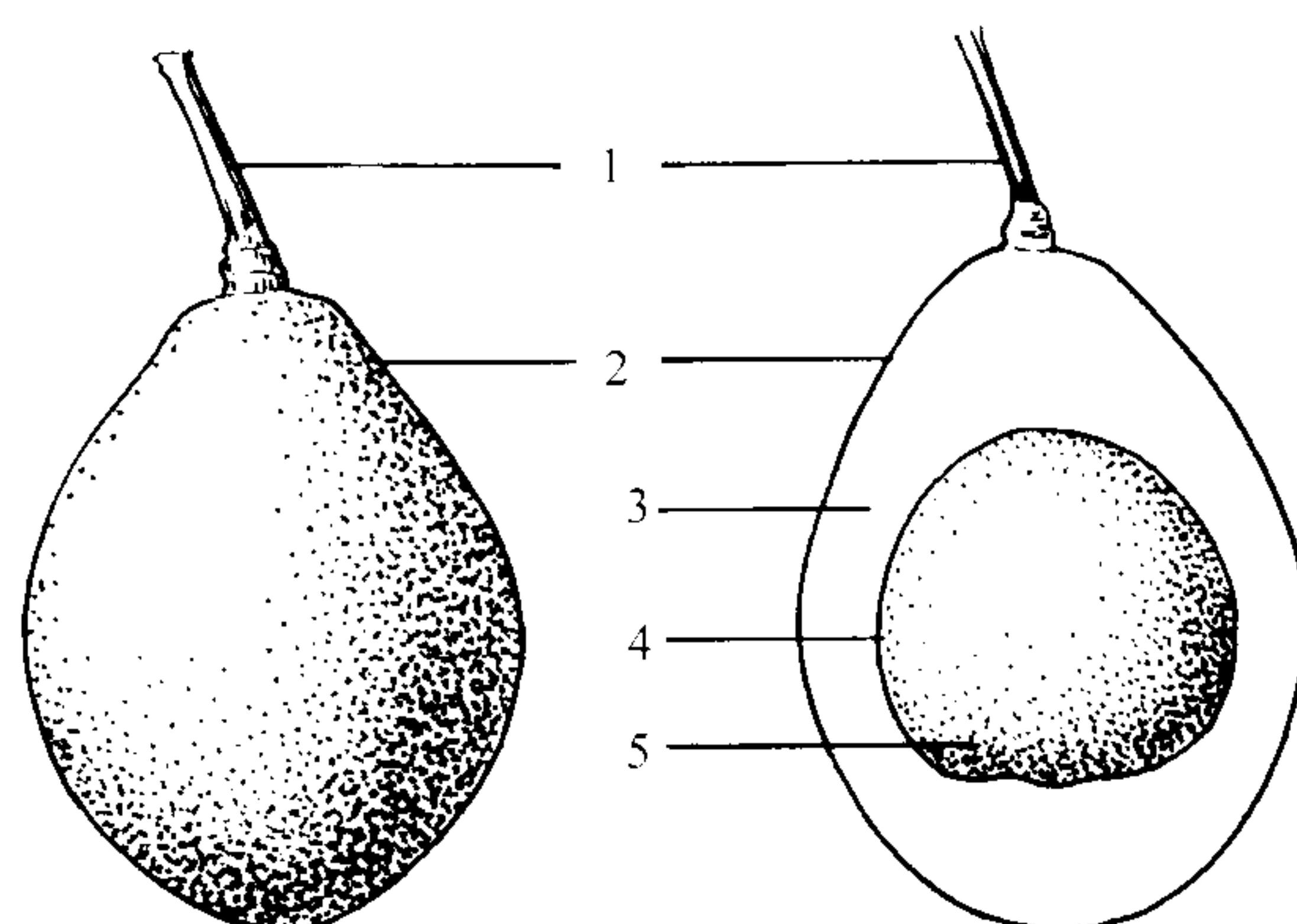
2.7.1 果梗 stalk

2.7.2 果皮 skin

2.7.3 果肉 flesh

2.7.4 种皮 seed-coat

2.7.5 种子 seed



1. 果梗

2. 果皮

3. 果肉

4. 种皮

5. 种子

## 2.8

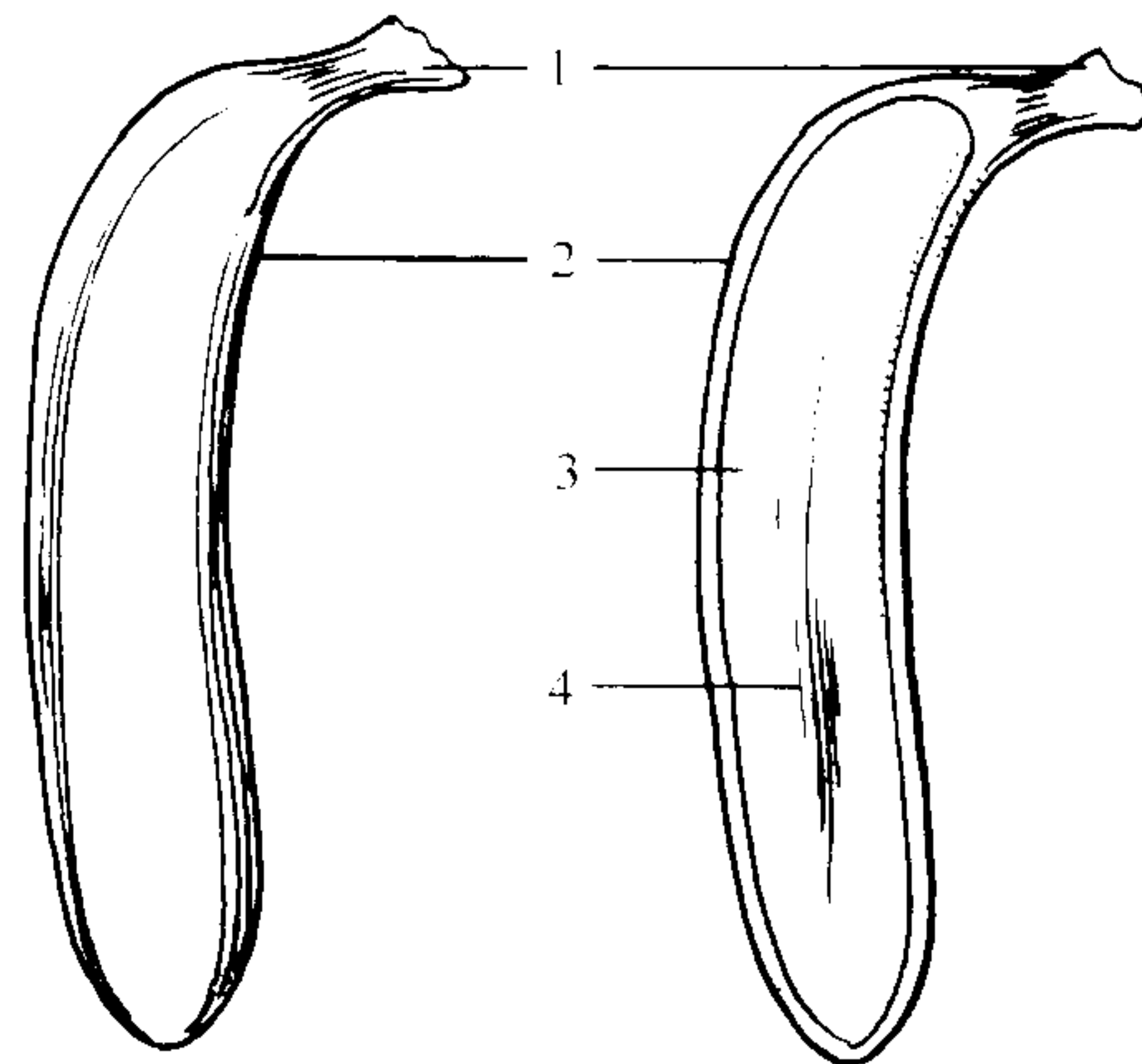
香蕉 Banana

2.8.1 果柄 peduncle

2.8.2 果皮 skin

2.8.3 果肉 flesh

2.8.4 果心 central cylinder



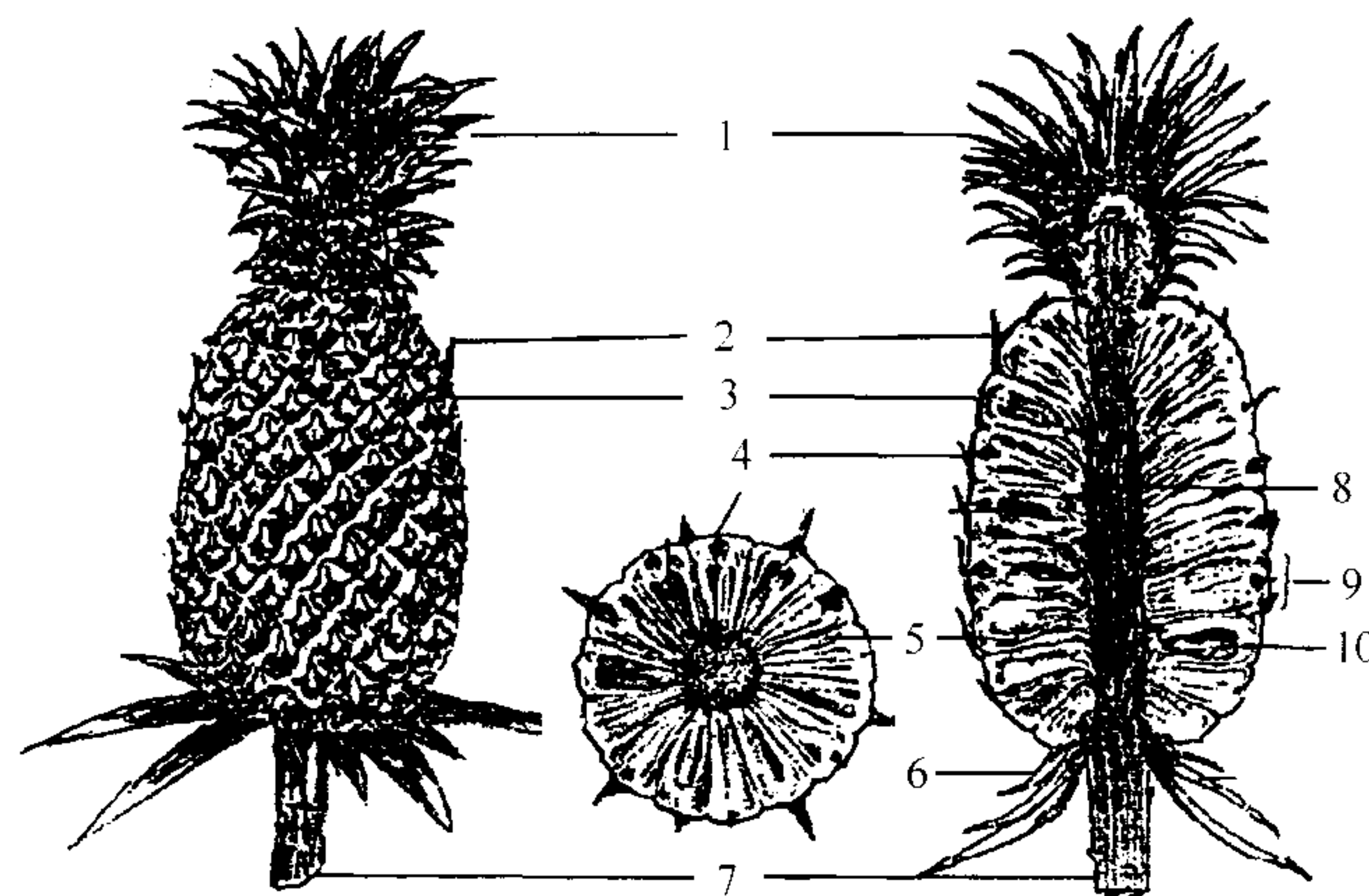
- 1. 果柄
- 2. 果皮

- 3. 果肉
- 4. 果心

2.9

菠萝 Pineapple

- 2.9.1 冠芽 crown bud
- 2.9.2 小苞片 bracteole
- 2.9.3 果皮 skin
- 2.9.4 果丁 cupule
- 2.9.5 果肉 flesh
- 2.9.6 总苞片 bract
- 2.9.7 果柄 peduncle
- 2.9.8 果心 central cylinder
- 2.9.9 果眼 fruitlet
- 2.9.10 子室 locule



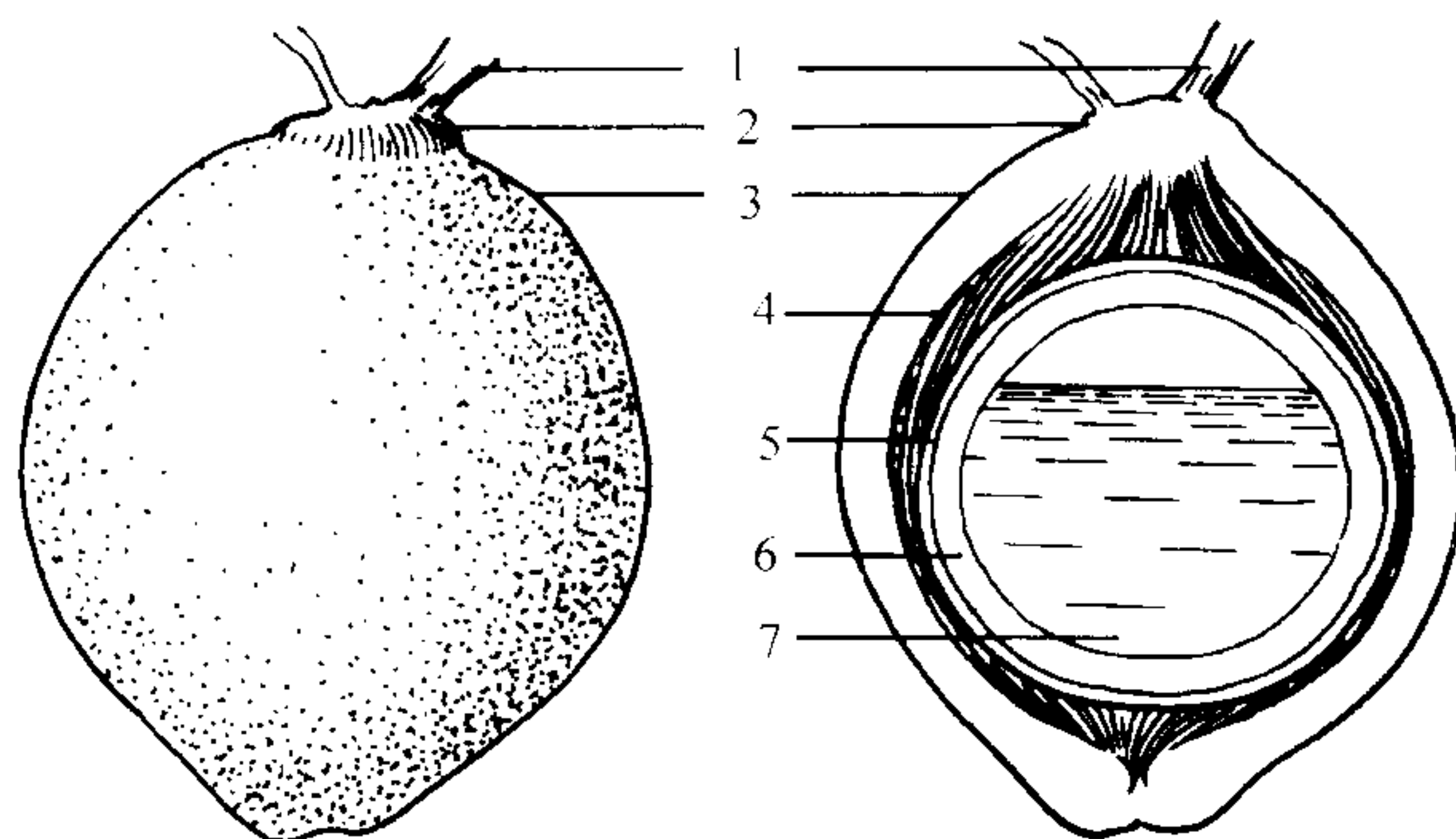
- 1. 冠芽
- 2. 小苞片
- 3. 果皮
- 4. 果丁
- 5. 果肉

- 6. 总苞片
- 7. 果柄
- 8. 果心
- 9. 果眼
- 10. 子室

2.10

椰子 Coconut

- 2.10.1 果梗 stalk
- 2.10.2 果萼 calyx
- 2.10.3 外果皮 exocarp
- 2.10.4 椰棕 mesocarp
- 2.10.5 椰壳 endocarp
- 2.10.6 椰肉 coconut meat
- 2.10.7 椰子水 coconut water



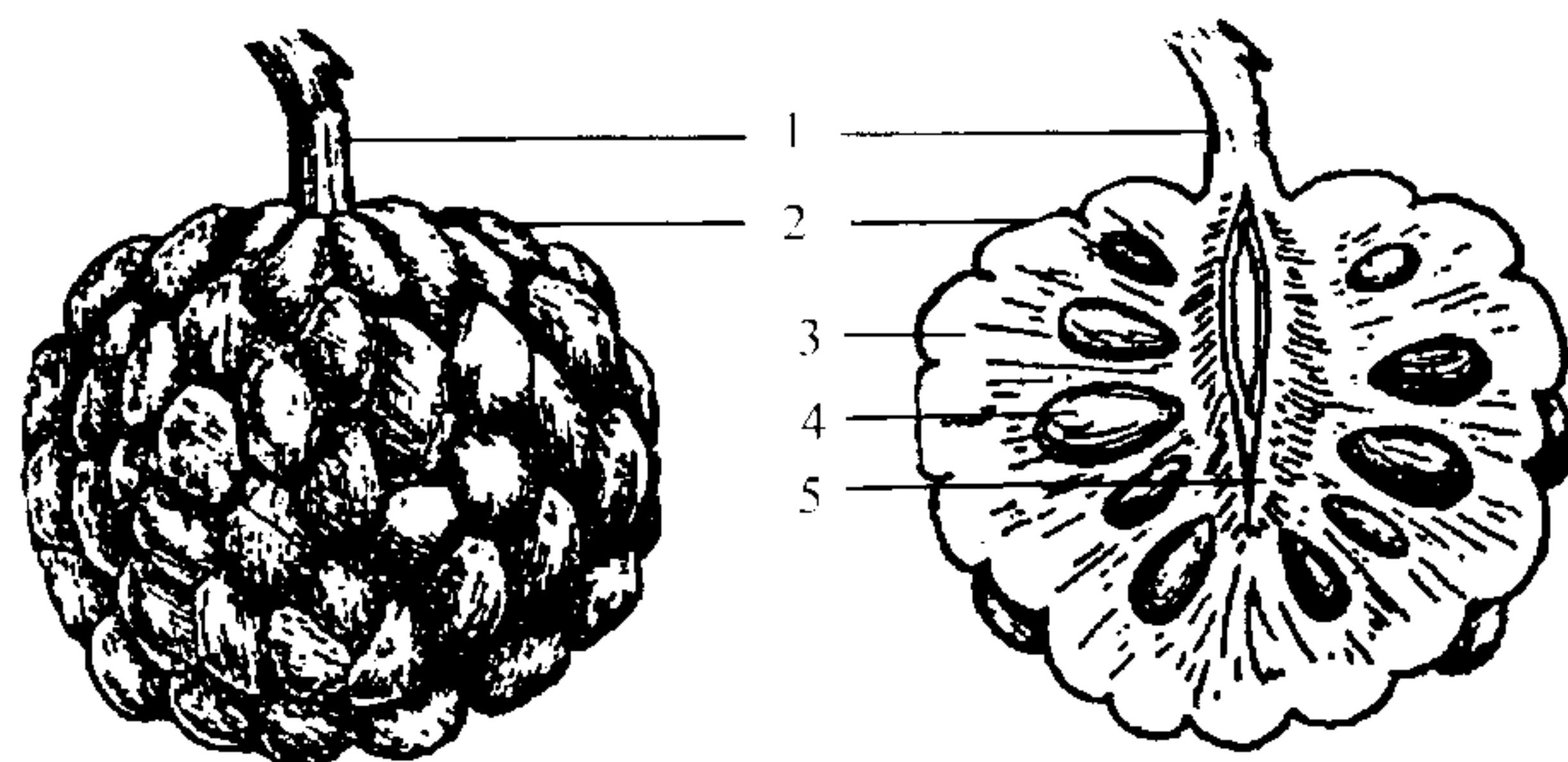
- 1. 果梗
- 2. 果萼
- 3. 外果皮
- 4. 椰棕

- 5. 椰壳
- 6. 椰肉
- 7. 椰子水

2.11

番荔枝 Sugar Apple

- 2.11.1 果梗 stalk
- 2.11.2 果皮 skin
- 2.11.3 果肉 flesh
- 2.11.4 种子 seed
- 2.11.5 果心 central cylinder



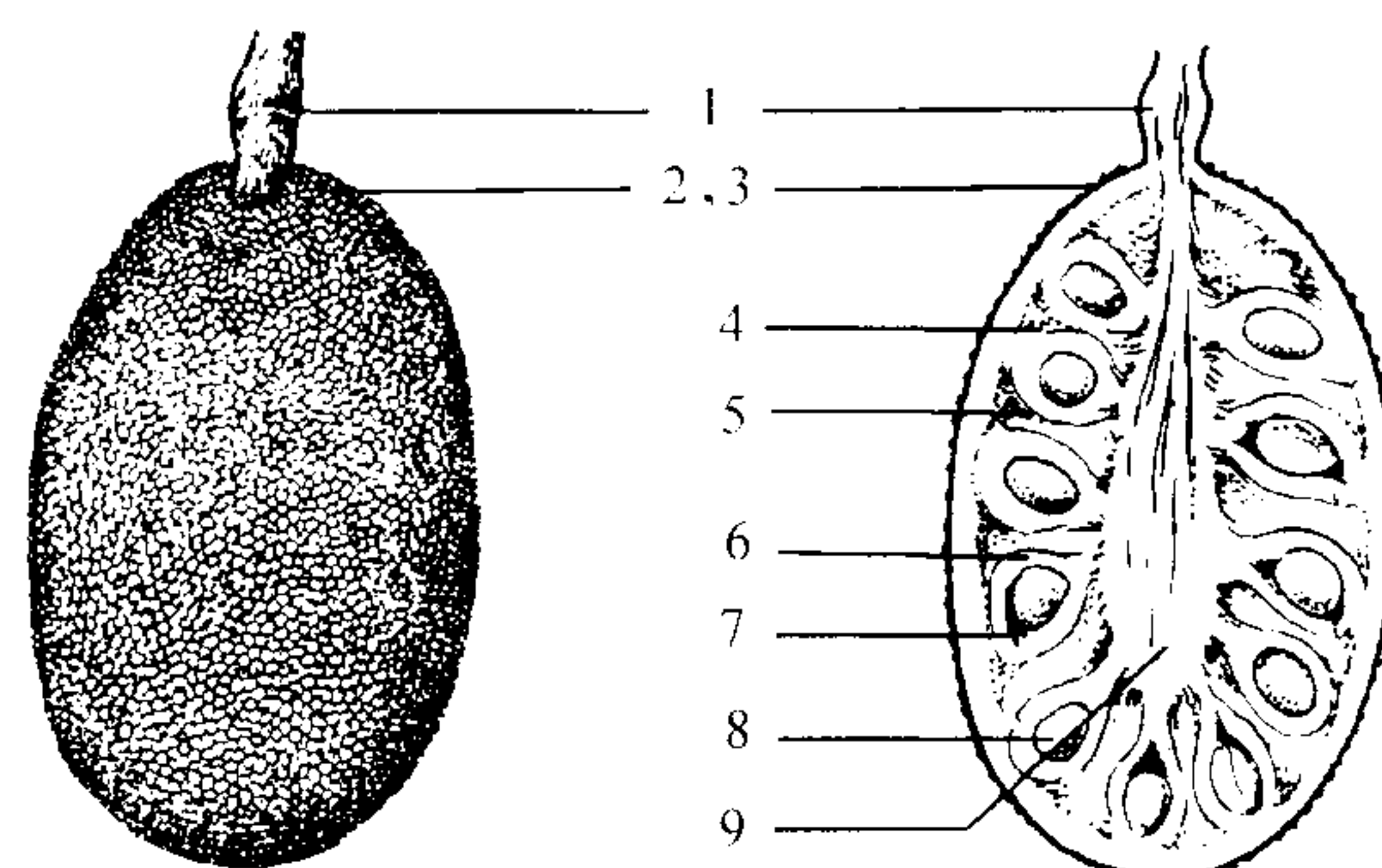
- 1. 果梗
- 2. 果皮
- 3. 果肉

- 4. 种子
- 5. 果心

2.12

木菠萝 Jackfruit

- 2.12.1 果柄 peduncle
- 2.12.2 果皮 rind
- 2.12.3 果丁(皮刺) rind spine
- 2.12.4 髓 tendon(infertile achene)
- 2.12.5 果包(瘦果) achene
- 2.12.6 果肉 flesh
- 2.12.7 种膜 seed film
- 2.12.8 种子 seed
- 2.12.9 果心 central cylinder



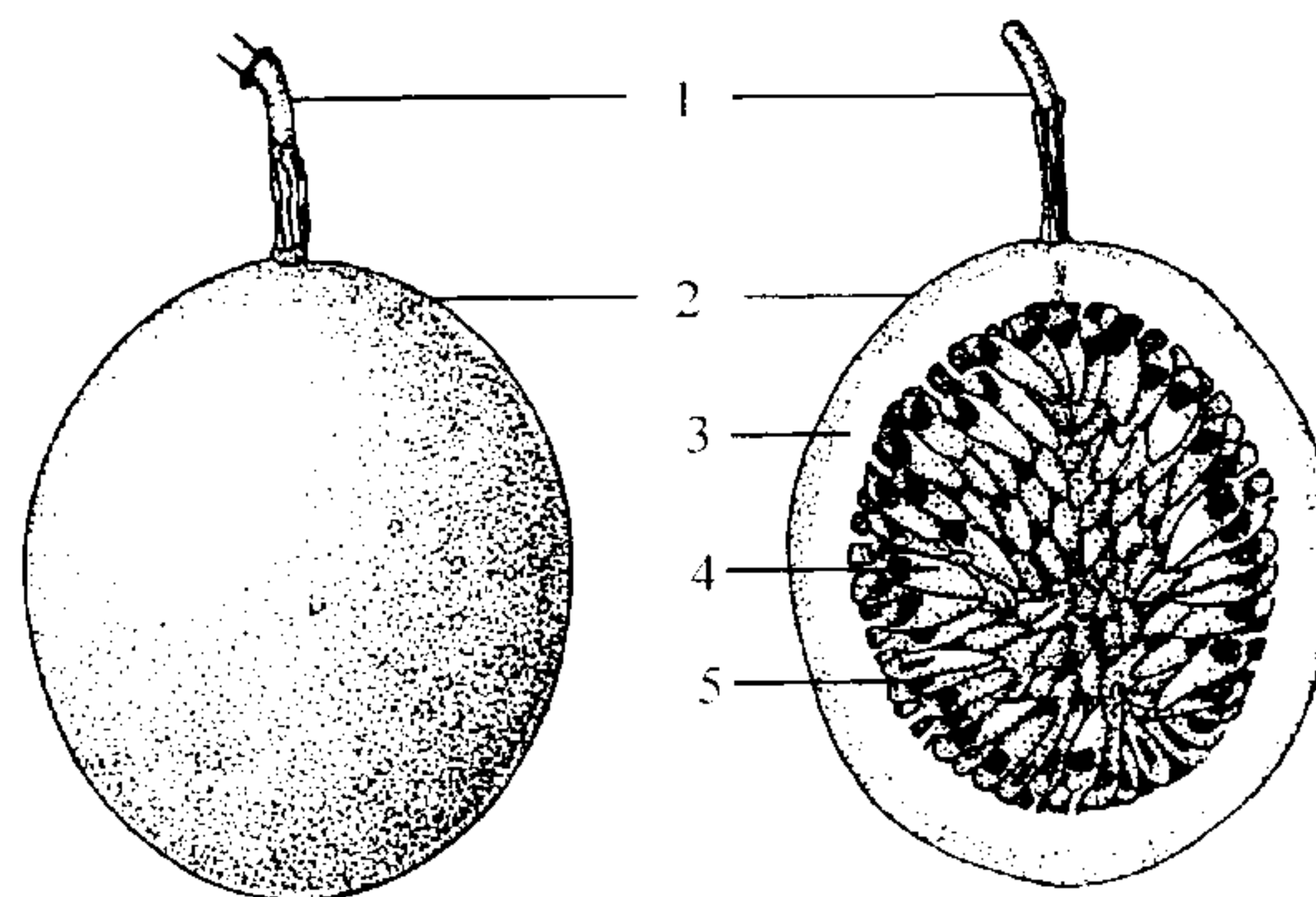
- 1. 果柄
- 2. 果皮
- 3. 果丁(皮刺)
- 4. 髓
- 5. 果包(瘦果)

- 6. 果肉
- 7. 种膜
- 8. 种子
- 9. 果心

2.13

西番莲 Passionfruit

- 2.13.1 果梗 stalk
- 2.13.2 外果皮 exocarp
- 2.13.3 内果皮 endocarp
- 2.13.4 果肉 flesh
- 2.13.5 种子 seed



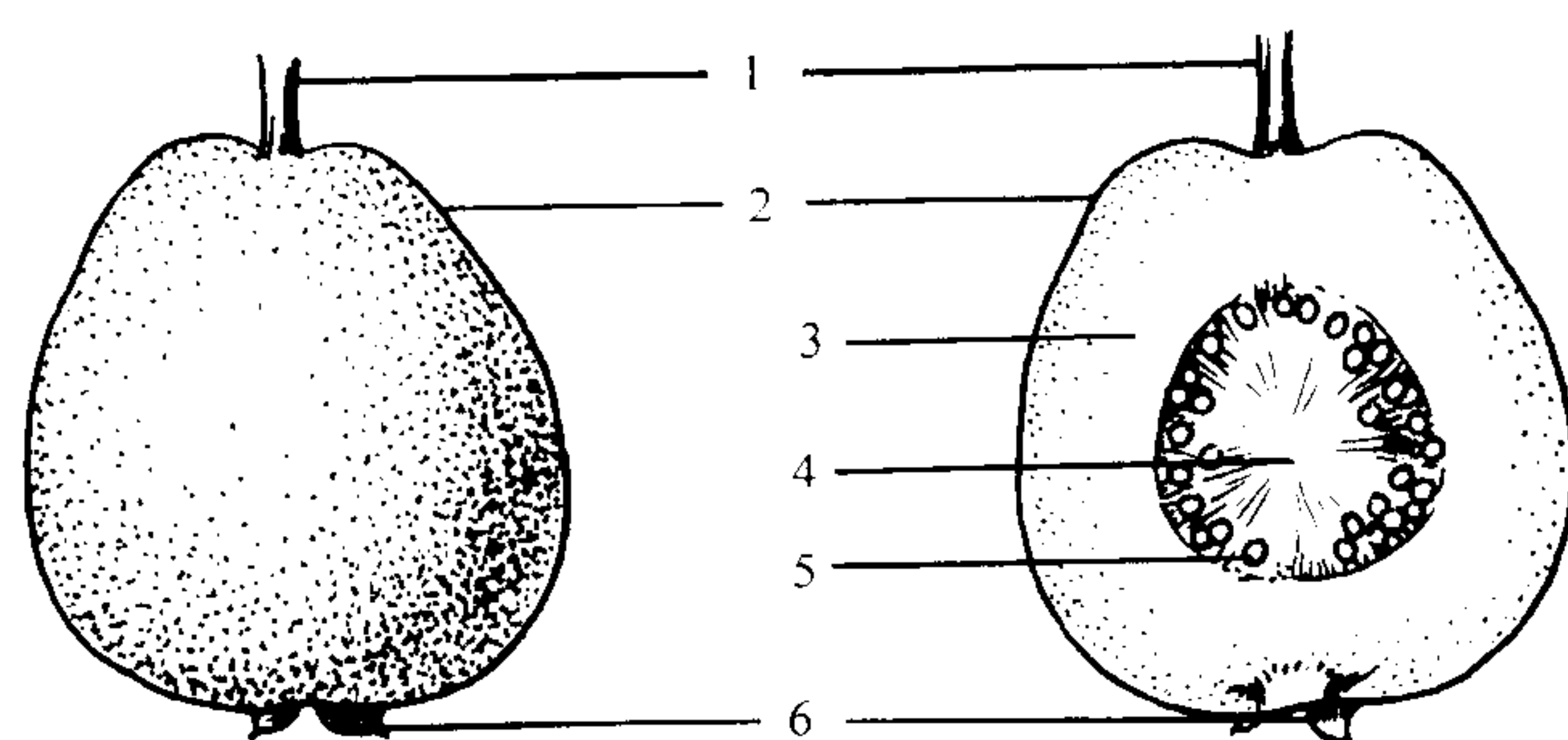
- 1. 果梗
- 2. 外果皮
- 3. 内果皮

- 4. 果肉
- 5. 种子

2.14

番石榴 Guava

- 2.14.1 果梗 stalk
- 2.14.2 果皮 skin
- 2.14.3 果肉 flesh
- 2.14.4 果心 core
- 2.14.5 种子 seed
- 2.14.6 果萼 calyx



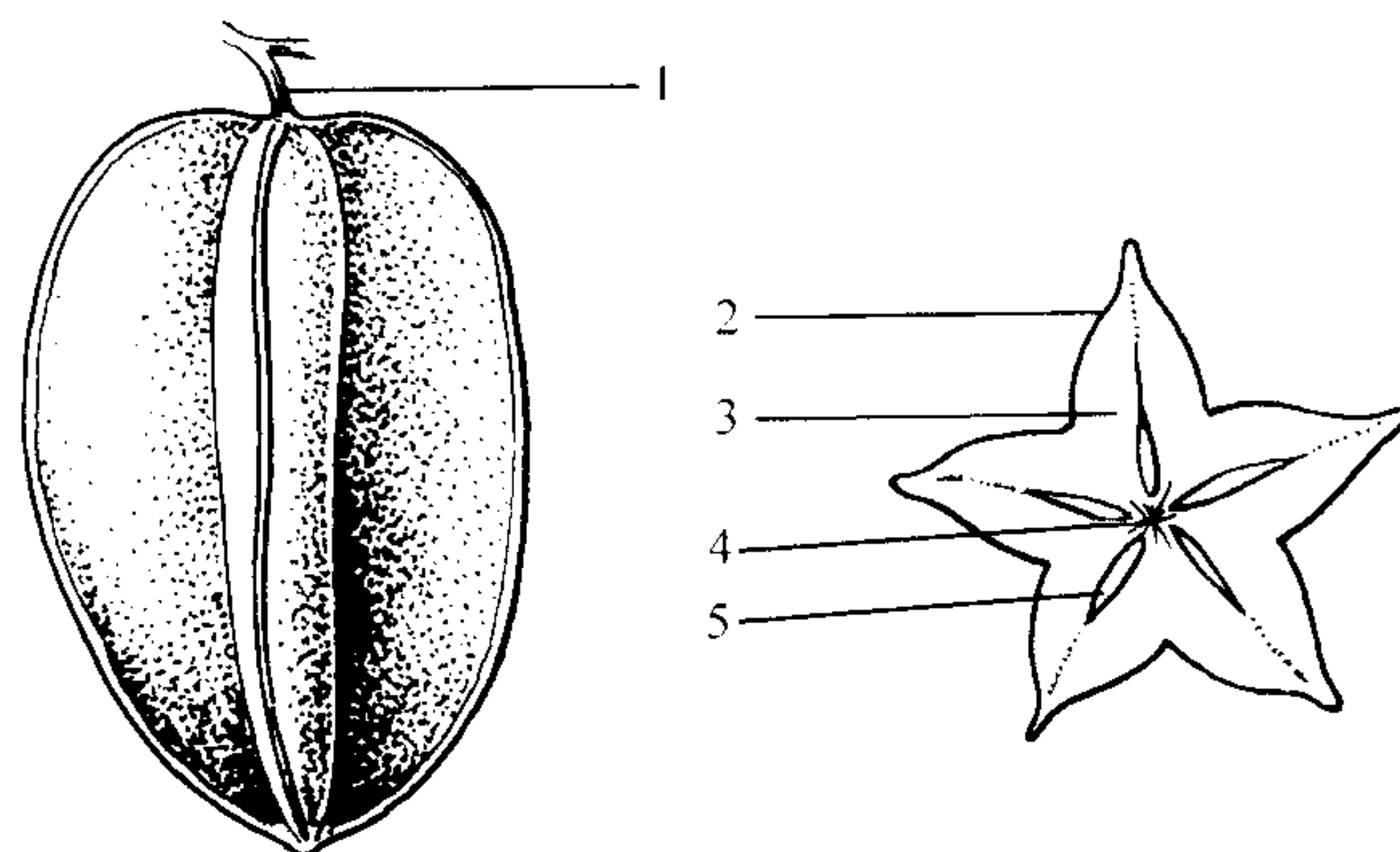
- 1. 果梗
- 2. 果皮
- 3. 果肉

- 4. 果心
- 5. 种子
- 6. 果萼

2.15

杨桃 Carambola

- 2.15.1 果梗 stalk
- 2.15.2 果皮 skin
- 2.15.3 果肉 flesh
- 2.15.4 果心 core
- 2.15.5 种子 seed



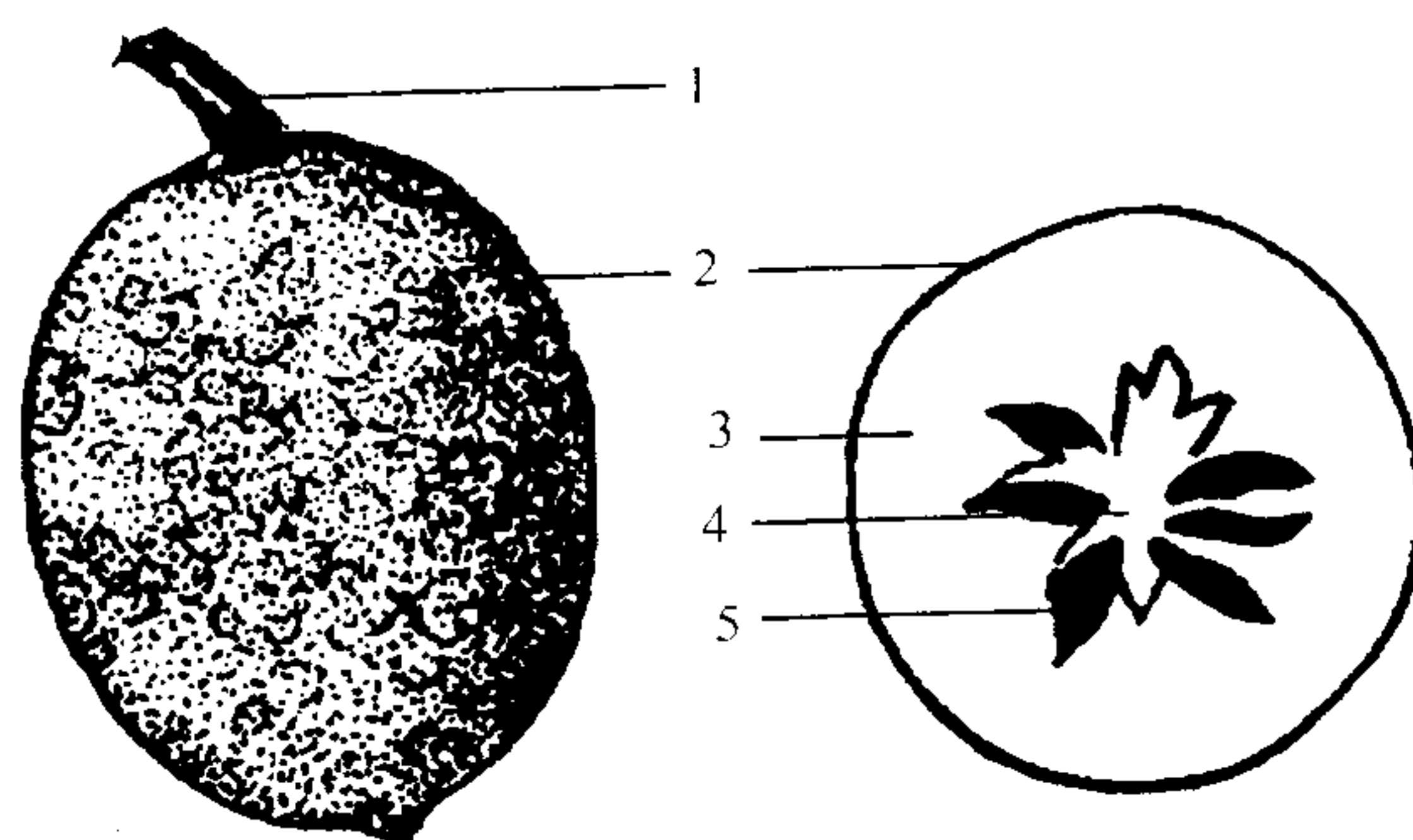
- 1. 果梗
- 2. 果皮
- 3. 果肉

- 4. 果心
- 5. 种子

2.16

人心果 Sapodilla

- 2.16.1 果梗 stalk
- 2.16.2 果皮 skin
- 2.16.3 果肉 flesh
- 2.16.4 果心 core
- 2.16.5 种子 seed



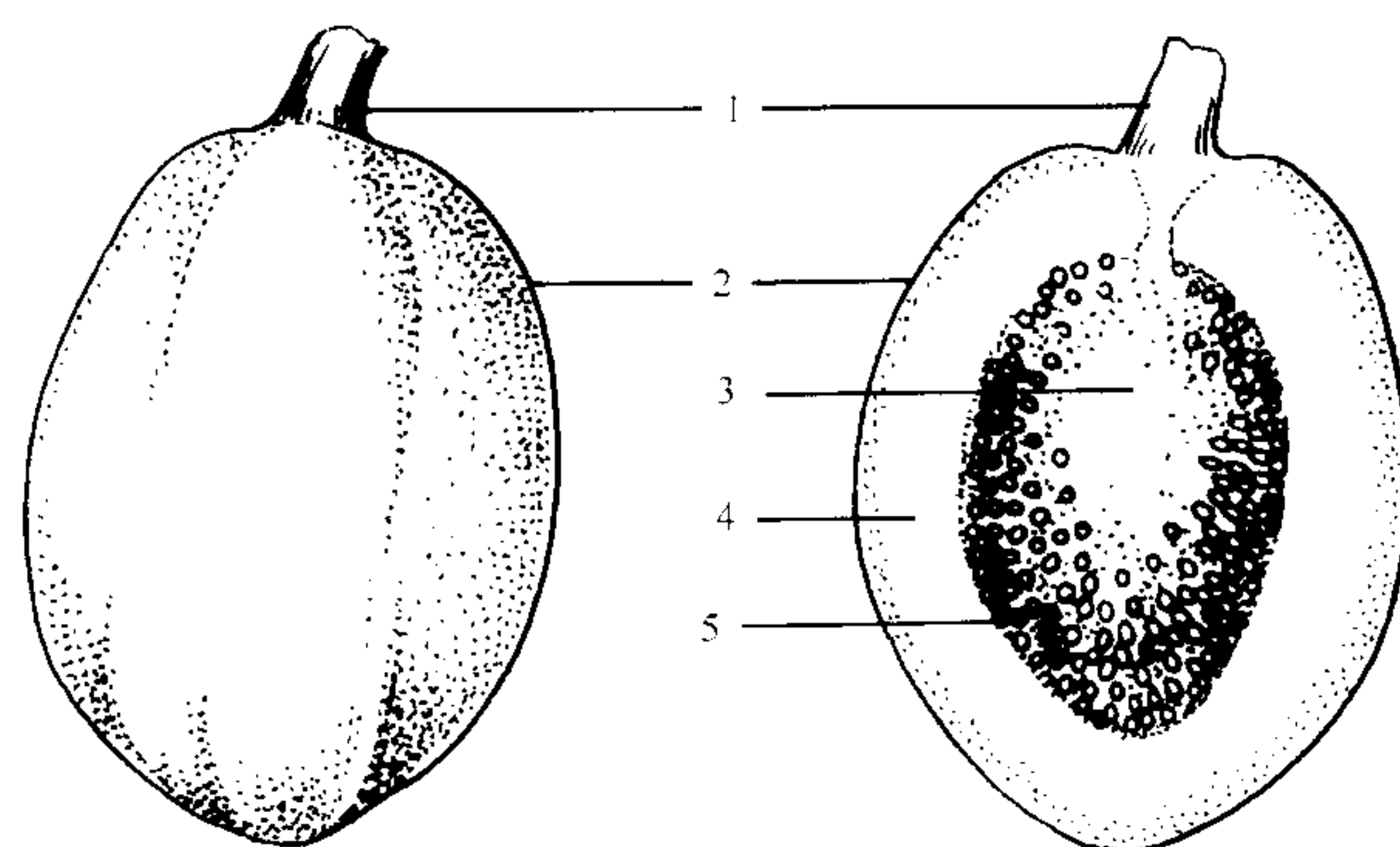
- 1. 果梗
- 2. 果皮
- 3. 果肉

- 4. 果心
- 5. 种子

2.17

番木瓜 Papaya, Pawpaw

- 2.17.1 果柄 peduncle
- 2.17.2 果皮 skin
- 2.17.3 果腔 locule
- 2.17.4 果肉 flesh
- 2.17.5 种子 seed



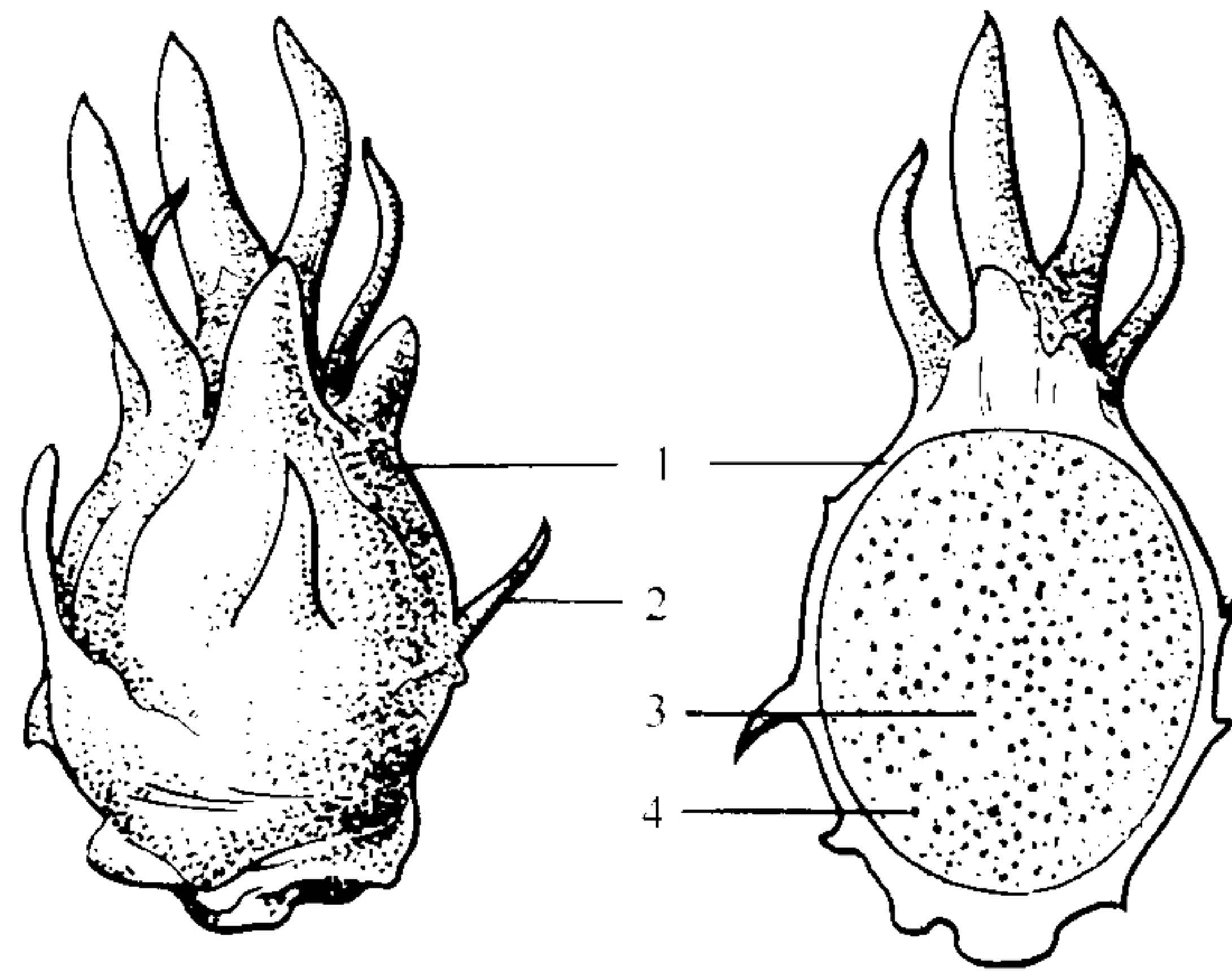
- 1. 果柄
- 2. 果皮
- 3. 果腔

- 4. 果肉
- 5. 种子

2.18

火龙果 Pitaya, Dragon fruit

- 2.18.1 果皮 skin
- 2.18.2 鳞片 scale
- 2.18.3 果肉 flesh
- 2.18.4 种子 seed



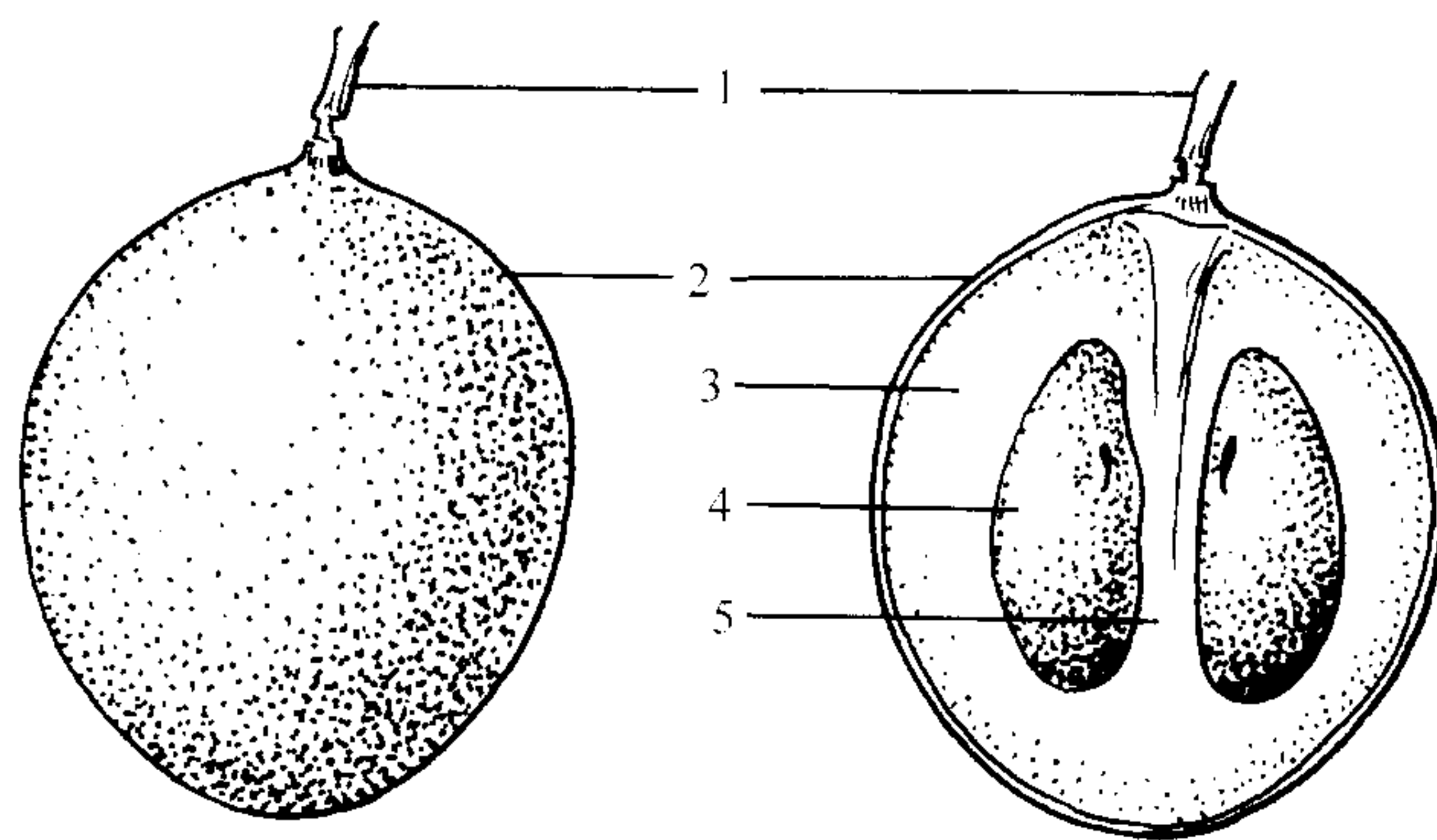
- 1. 果皮
- 2. 鳞片

- 3. 果肉
- 4. 种子

2.19

黄皮 Wonpee

- 2.19.1 果梗 stalk
- 2.19.2 果皮 skin
- 2.19.3 果肉 flesh
- 2.19.4 种子 seed
- 2.19.5 果心 core



- 1. 果梗
- 2. 果皮
- 3. 果肉

- 4. 种子
- 5. 果心